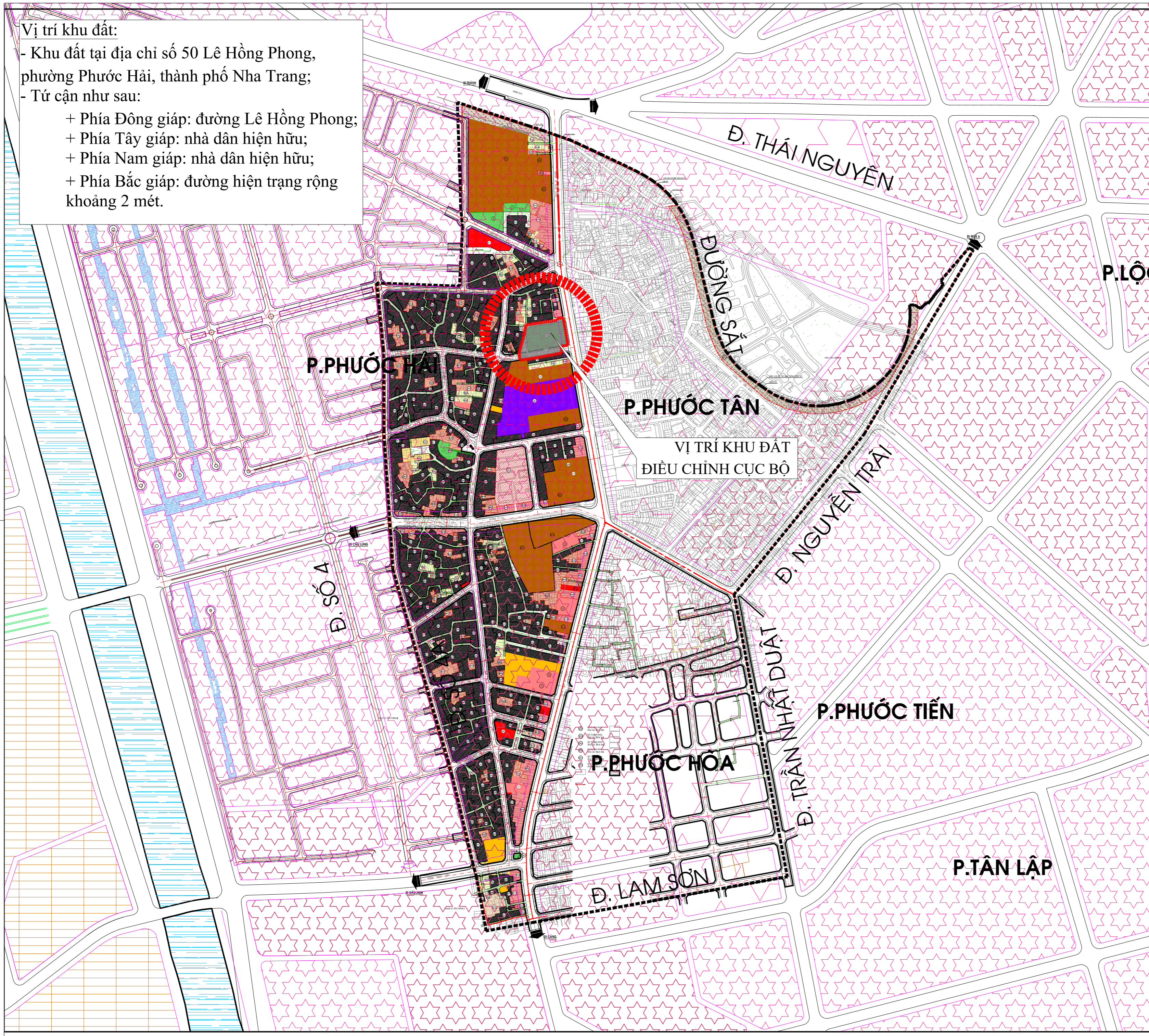
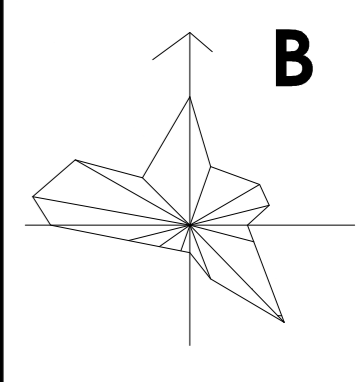


Vị trí khu đất:

- Khu đất tại địa chỉ số 50 Lê Hồng Phong, phường Phước Hải, thành phố Nha Trang;
- Tờ cận như sau:
 - + Phía Đông giáp: đường Lê Hồng Phong;
 - + Phía Tây giáp: nhà dân hiện hữu;
 - + Phía Nam giáp: nhà dân hiện hữu;
 - + Phía Bắc giáp: đường hiện trạng rộng khoảng 2 mét.



CƠ QUAN PHÊ DUYỆT:
ỦY BAN NHÂN DÂN THÀNH PHỐ NHA TRANG
KÈM THEO QUYẾT ĐỊNH SỐ: NGÀY THÁNG NĂM 2020

CƠ QUAN TỔ CHỨC LẬP - THẨM ĐỊNH:
PHÒNG QUẢN LÝ ĐÔ THỊ THÀNH PHỐ NHA TRANG
KÈM THEO BÁO CÁO THẨM ĐỊNH SỐ: NGÀY THÁNG NĂM 2020

CHỦ ĐẦU TƯ:
CÔNG TY TNHH ĐẦU TƯ CAO ỐC VÀ THƯƠNG MẠI NHA TRANG
KÈM THEO TỜ TRÌNH SỐ: NGÀY THÁNG NĂM 2020

CÔNG TRÌNH:
ĐIỀU CHỈNH CỤC BỘ QUY HOẠCH CHI TIẾT XÂY DỰNG TỶ LỆ 1/500 KHU DÂN CƯ PHƯỜNG PHƯỚC TÂN - PHƯỚC HẢI - PHƯỚC HÒA

ĐỊA ĐIỂM:
KHU VỰC ĐẤT THỰC HIỆN DỰ ÁN CHUNG CƯ 50 LÊ HỒNG PHONG, PHƯỜNG PHƯỚC TÂN, THÀNH PHỐ NHA TRANG, TỈNH KHÁNH HÒA

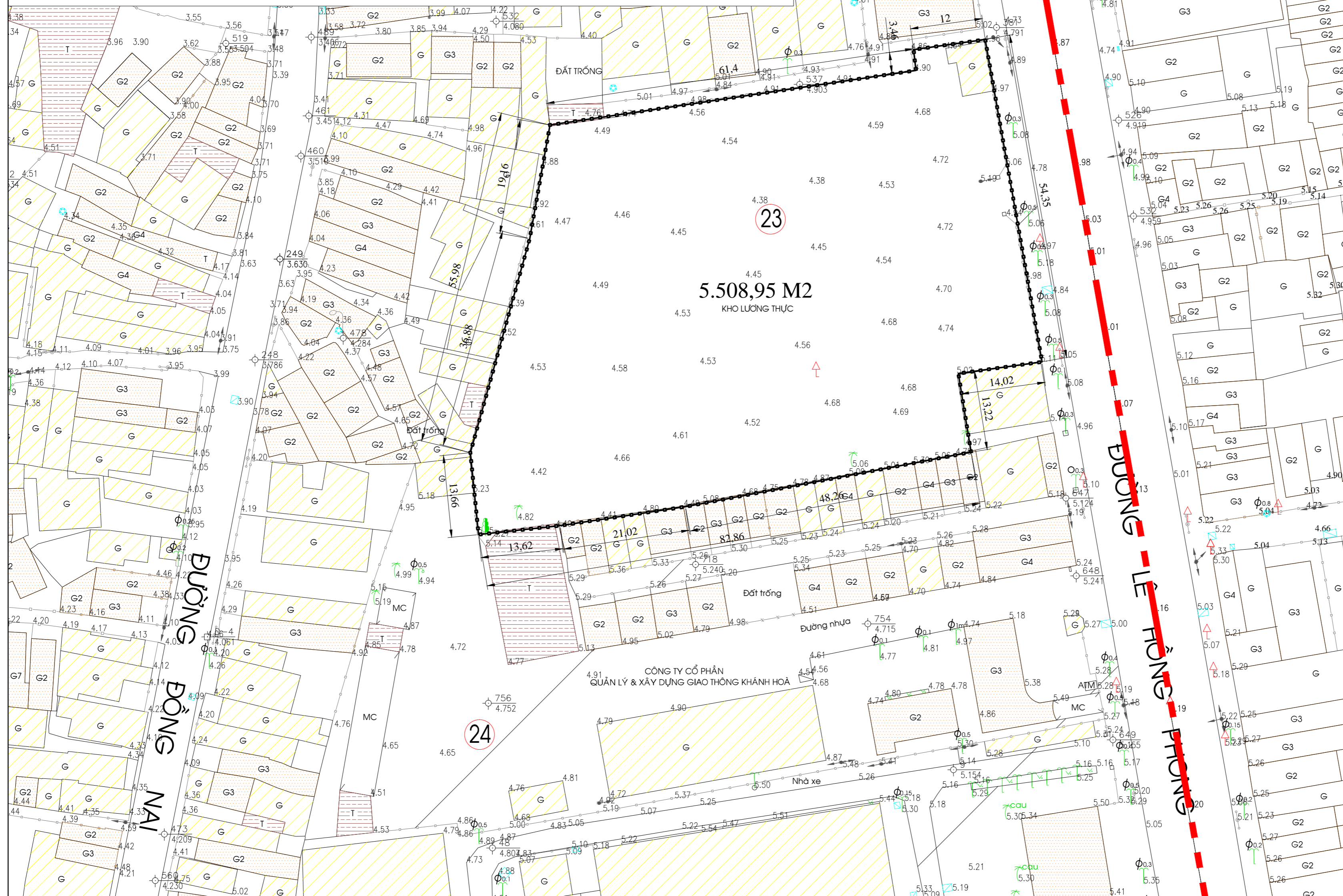
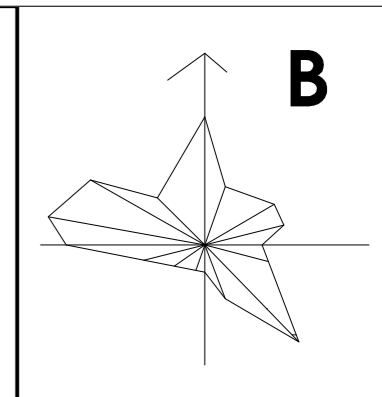
ĐƠN VỊ TƯ VẤN:
CÔNG TY CP LAM DECOR

TÊN BẢN VẼ
SƠ ĐỒ VỊ TRÍ

BẢN VẼ: QH-01	GHÉP: 01-A2
TỶ LỆ: 1/5000	THÁNG 10/2020

Hiện trạng sử dụng đất:

- Hiện nay khu đất do Công ty đang quản lý sử dụng với diện tích 5.508,959 m²;
- Khu đất được UBND tỉnh Khánh Hòa thỏa thuận dự án khả thi Chung cư 50 Lê Hồng Phong năm 2003;
- Quyết định giao đất năm 2003 và điều chỉnh năm 2004;
- Dự án chung cư 50 Lê Hồng Phong đã được UBND tỉnh thỏa thuận phương án kiến trúc và điều chỉnh phương án kiến trúc năm 2011;
- Dự án nêu trên được Thủ tướng Chính phủ chỉ đạo UBND tỉnh Khánh Hòa và Công ty hoàn thiện các thủ tục pháp lý để tiếp tục thực hiện dự án vào năm 2015 và 2017;
- Khu đất đã được phê duyệt cơ cấu sử dụng đất, xác định loại đất của dự án 50 Lê Hồng Phong tại Quyết định số 3745/QĐ-UBND ngày 22/12/2015.



CƠ QUAN PHÊ DUYỆT:
ỦY BAN NHÂN DÂN THÀNH PHỐ NHA TRANG

KÈM THEO QUYẾT ĐỊNH SỐ: NGÀY THÁNG NĂM 2020

CƠ QUAN TỎ CHỨC LẬP - THẨM ĐỊNH:
PHÒNG QUẢN LÝ ĐÔ THỊ THÀNH PHỐ NHA TRANG

KÈM THEO BÁO CÁO THẨM ĐỊNH SỐ: NGÀY THÁNG NĂM 2020

CHỦ ĐẦU TƯ:
CÔNG TY TNHH ĐẦU TƯ CAO ỐC VÀ THƯƠNG MẠI NHA TRANG

KÈM THEO TỜ TRÌNH SỐ: NGÀY THÁNG NĂM 2020

CÔNG TRÌNH:
ĐIỀU CHỈNH CỤC BỘ QUY HOẠCH CHI TIẾT XÂY DỰNG TỶ LỆ 1/500 KHU DÂN CƯ PHƯỜNG PHƯỚC TÂN - PHƯỚC HẢI - PHƯỚC HÒA

ĐỊA ĐIỂM:
KHU VỰC ĐẤT THỰC HIỆN DỰ ÁN CHUNG CƯ 50 LÊ HỒNG PHONG, PHƯỜNG PHƯỚC TÂN, THÀNH PHỐ NHA TRANG, TỈNH KHÁNH HÒA

ĐƠN VỊ TƯ VẤN:
CÔNG TY CP LAM DECOR

TÊN BẢN VẼ
BẢN ĐỒ RANH GIỚI - HIỆN TRẠNG

BẢN VẼ: QH-02 **GHÉP:** 01-A2

TỶ LỆ: 1/500 **THÁNG:** 10/2020